

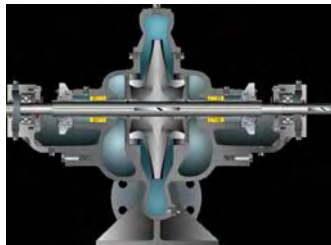


スパイラルトラック

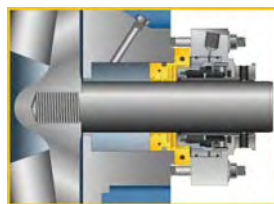
スタフィンボックス内の環境改善が可能なら？

- ✓ グランドパッキンの寿命が延びる
- ✓ シャフトやスリーブの交換時期が延びる
- ✓ メカニカルシールの寿命が延びる
- ✓ ポンプやその他の回転機器の停止時間が短縮される
- ✓ 生産損失が減少する
- ✓ フラッシング水の大巾削減が可能

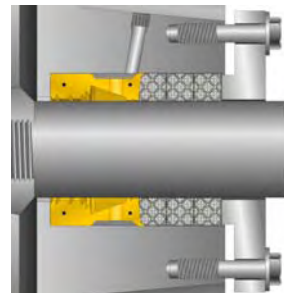
☆従来の制限プッシングとは原理と効果が大きく異なります。



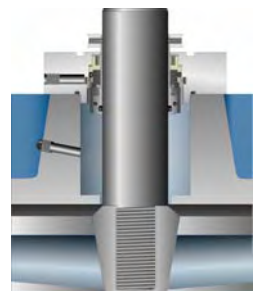
両持ポンプ



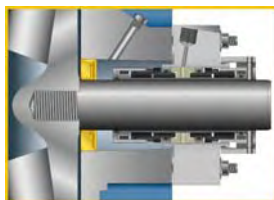
外付けアダプター
スプリットタイプ



グランドパッキン使用



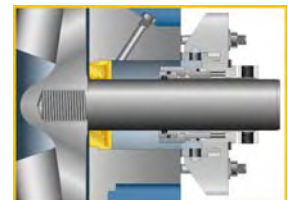
縦型ポンプ&ミキサー



デュアルメカシール



◆アプリケーションに最適な材質を選択

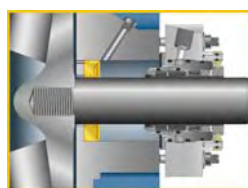


442スプリットシール

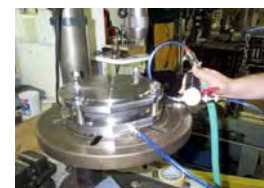


Place the two halves of the SpiralTrac Adapter together around the shaft with the Spiral facing the seal. (Fig 3)

二つ割れなら分解不要



180HDカートリッジシール

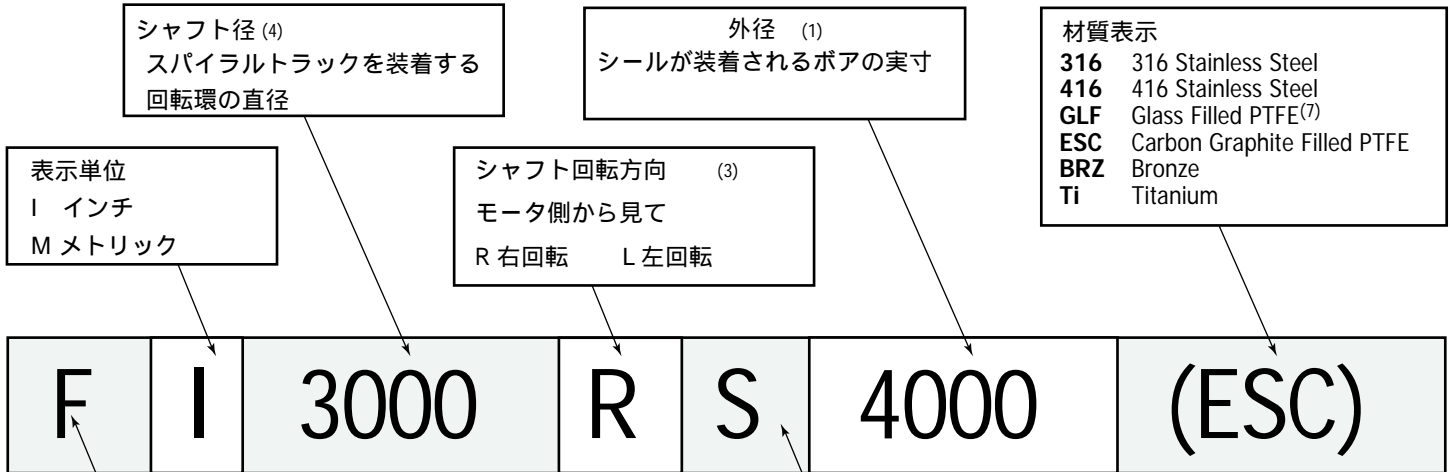


アジテーター

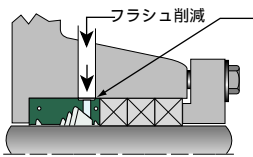
◆アプリケーションに最適なスパイラルトラックの選択は裏面をご覧ください。

部品番号コードの設定

左から F はフラッシング水大巾削減、I は単位の表示でインチです。次の 3000 の数字はシャフト径を表し、R は回転方向で右を意味します。S はスパイラルトラックのタイプを表します。次の 4000 の数字はボア径を表します。最後の (ESC) はスパイラルトラックの材質の表示です。



- 運転条件 (スパイラルトラック種類)**
- F** フラッシング水大巾削減
現場の機器にスプリットシール使用 (タイプ S)
 - N** 削減又はノーフラッシュ⁽⁶⁾ 非繊維質流体仕様
シングルスパイラル溝、深いエアイベントと排出溝
(タイプ A, B, I, E) (5)
 - C** 削減又はノーフラッシュ⁽⁶⁾ ケミカル流体仕様
ボトムにドレーン加工して効果的な排除を促す
(タイプ I のみ)
 - D** 削減又はノーフラッシュ⁽⁶⁾ 繊維質流体仕様
ダブルスパイラル溝、深いエアイベントと排出溝
(タイプ A, I, E) (5)
 - P** パッキン仕様のみ (2)
ランタンリングと遠心分離器を合体、軸方向にスプリット
シングルスパイラル溝



- 仕様パッキンリング数削減
- フラッシング水の削減
- スリーブとパッキンの寿命を
- 大巾延長

<ご注意>

- {1}タイプ A 又はタイプ E はカウンターボア又は外部キー (水平二つ割ケーシングポンプ) の寸法は部品番号へ追加記入して下さい。
- {2}パッキンバージョンは現行のパッキンを取り去りスパイラルトラックを挿入するのでパッキンのリング数、サイズ及びランタンリングの巾が必要です。
- {3}両持ポンプの場合は左右両方の回転バージョンが必要です。
- {4}ポンプによってはシャフト、スリーブやインペラーハブに当たります。
- {5}工程上エアの混入やドライ運転の不安がある場合は必ずフラッシング、クエンチング、或いはダブルシールの使用を検討して下さい。
- {6}フラッシングの節減効果はアプリケーションにより異なります。最寄の代理店にご相談下さい。
- {7}バージョン P でガラス充填 PTFE を使用される際は 1.2 mm 以上のクロスセクションが必要です。

取付タイプ選定表 (タイプ別)

取付タイプ	特徴	注意事項
Type A カウンターボアフィットタイプ	フラッシング水削減又はノーフラッシュ用 (6) ✓ 循環式フェースの冷却 ✓ 強制循環方式熱溜り防止 ✓ 固形物の除去	① 4mmの通気孔 ✓ 満水時エアを逃がす
Type B ボアフィットタイプ	フラッシング水削減用 ✓ 循環式フェースの冷却 ✓ 循環促進熱溜り防止 ✓ 微粒子は少量 (23-32 L/HR) のフラッシングでネックブッシュの下を通過させてボックスの外部へ強制排除します。	① 4mmの通気孔 ✓ 満水時エアを逃がす ② 追い出し溝 ✓ シャフトの侵食防止と共にフラッシング無しで微粒子を除去し強制循環させる
Type S 軸方向スプリットタイプ (スプリットシール用)	フラッシング水削減用 ✓ 循環式フェースの冷却 ✓ 循環促進熱溜り防止 ✓ 微粒子は少量 (23-32 L/HR) のフラッシングでネックブッシュの下を通過させてボックスの外部へ強制排除します。	ポンプ組立時のみ装着する
Type I インペラー側取付タイプ	フラッシング水削減又はノーフラッシュ用 (6) ✓ 優れたエア溜まり除去 ✓ 循環式フェースの冷却 ✓ 循環促進熱溜り防止 ✓ 微粒子の除去	
Type E 外部キー取付タイプ	フラッシング水削減又はノーフラッシュ用 (6) ✓ 優れたエア溜まり除去 ✓ 循環式フェースの冷却 ✓ 循環促進熱溜り防止 ✓ 微粒子の除去	